



恒富控股
科技建造的领航者！

恒富数智园

产业引擎 智创未来

共创大湾区智能制造新标杆





枢纽之上 · 智启万亿级产业图

园区面积 | 占地4.9万 m^2 ，建面19.5万 m^2

容积率 | 3.38

产品配置 | 2栋企业智造总部、5栋高标准厂房、1栋人才公寓及产业配套大楼

爆款产品 | 1200 m^2 -3000 m^2 多变户型

拓展层高 | 双首层设计，8米超高首层，标准层层高4.5-6米

产品特点 | 50米超宽楼间距、采光充足。智造总部、享6000 m^2 园林办公环境，一字厂房、南北对流

园区规划 · Industrial Park Planning



荷载承重 | 500-2000kg/m², 保证安全生产

高效运输 | 人车分流, 单栋配置高速客货梯4-6部

规划车位 | 地下车库全面覆盖园区, 设停车位868个, 其中地下车位700, 地面车位168

生态园区 | 运用海绵城市理念, 打造会呼吸的绿色生态园区、内院绿化景观

科技园区 | 超大跨度大型国际会议中心、共享会议、多功能展厅、职业培训

智慧管理 | 智能化、数字化管理, 为租户提供高效、便捷的办公环境



▶ 广州东部枢纽核芯区 公铁联运黄金节点

广州东部中心依托黄埔、增城两个国家级经济开发区，规划范围896平方公里（其中增城区占了588平方公里）用于建设广州东部中心“现代活力核”，预计将挺起城市发展的产业硬支撑，担当高质量发展动力源的“新广州”，未来服务超300万人口。

市委、市政府高标准规划建设广州东部枢纽，工业总产值超1万亿元，力争打造成为省级甚至国家级重大发展平台，规模以上高新技术企业工业总产值超千亿。

- 珠三角东岸经济带黄金走廊
- “科创双廊”交汇点
- 立足湾区、面向双循环的开放枢纽门户
- “黄金内湾”的北部顶点
- 连接深圳、惠州、东莞的重要枢纽
- “一带一轴”十字交汇点





▶ 四城交汇 链接广深港澳科创走廊

广州科学城 约25分钟车程 地铁3站直达

以战略性新兴产业为主导，聚集了三大世界IT巨头微软、英特尔、IBM，111家世界500强企业，1000多家高科技企业

广州知识城 约15分钟车程

国家级双边合作项目，引进创维、诺诚健华等重大项目165个，总投资近1700亿元，预计产值超过3000亿元

广州科教城 约2公里 地铁1站直达

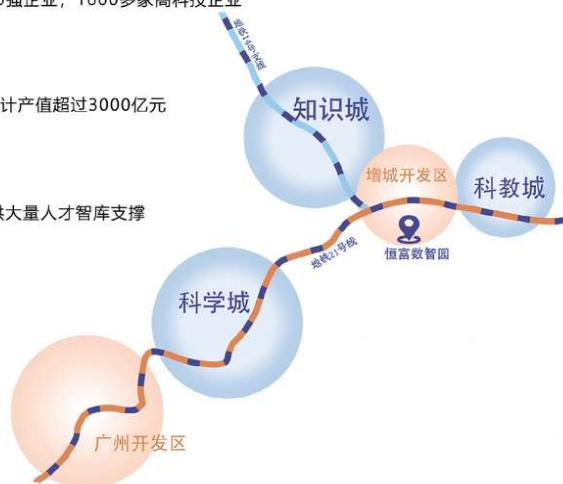
广州市政府重点规划建设项目，拥有13所高等院校，可容纳师生约30万人，未来可提供大量人才智库支撑

广州开发区 连续十年蝉联中国开发区前3

20万家企业，4200+家跨国企业，世界500强投资项目207个

增城开发区 广州三大国家级开发区之一

落地富士康、工信部电子五所、广州独角兽希音、维信诺、广汽本田、博济医药等龙头企业



2条地铁线路

21号线坑贝地铁站、中新地铁站
27号线（规划中）中新科技园站

3个交通枢纽

增城西站
新塘南站、镇龙站

3条城际铁路

穗深城际、广石铁路
佛山-广州-东莞城际(规划中)

5条高速公路

莞深高速、广河高速
广惠高速、花莞高速、增天高速

大湾区1小时通勤圈

2站到黄埔，4站到天河
交通路网贯穿周边核心区

▶ 20万m²高标绿色生态空间·智创未来新坐标

20万m²国际标准园区，5.0产业生态体系，约6000m²街芯花园，链接广深港澳科创走廊，联动知识城/科教城/科学城/增开区，让每一寸空间都成为企业增长的驱动力！

园区食堂、便利超市、室内健身活动室、运动球场、超大跨度国际会议中心一应俱全，以高标载体+完善配套，共绘湾区产业协同新图景！

总平面图

SITE-PLAN

| | |
|--------|--------------------|
| 土地性质： | M1 |
| 总用地面积： | 约73.5亩 |
| 总建筑面积： | 约20万m ² |
| 土地年限： | 50年 |



园区全景图



项目地址:广州市增城区中新镇润科路16号

园区全景图



项目地址:广州市增城区中新镇润科路16号

鸟瞰全景图



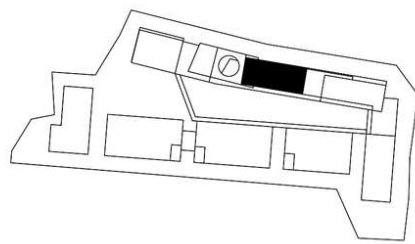
项目地址:广州市增城区中新镇润科路16号

2 栋

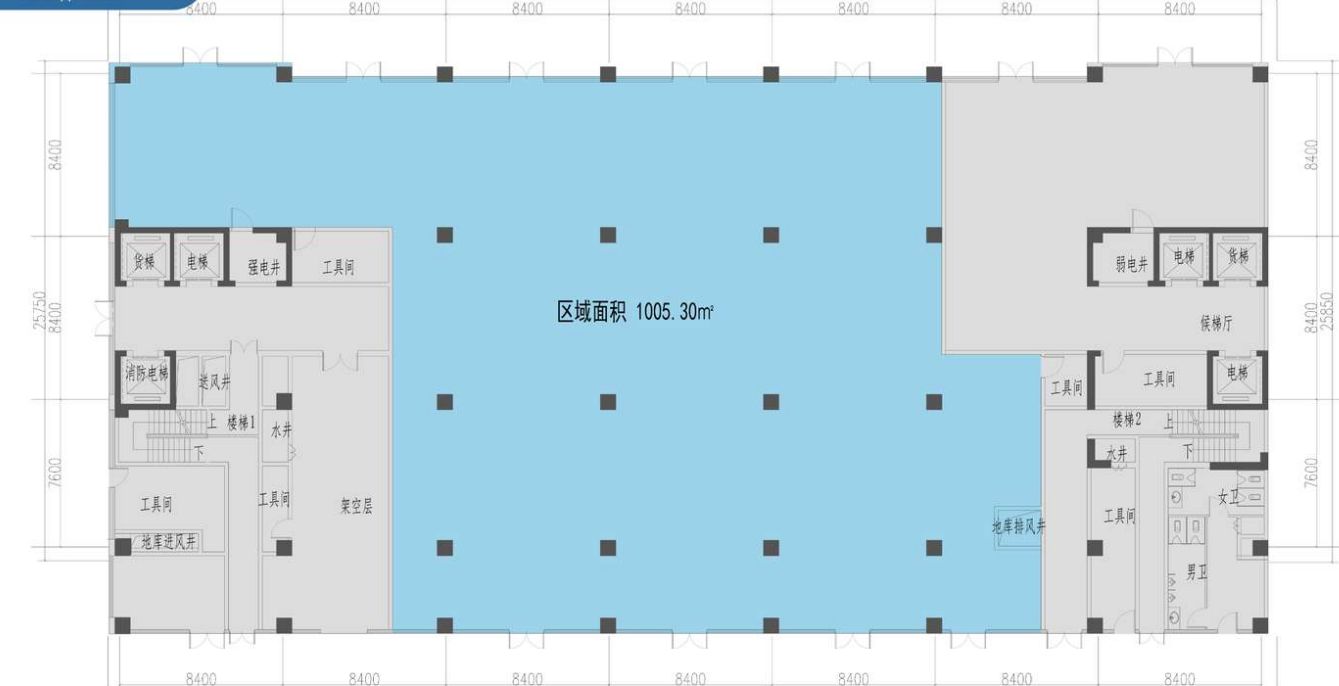
户型鉴赏

House appreciation

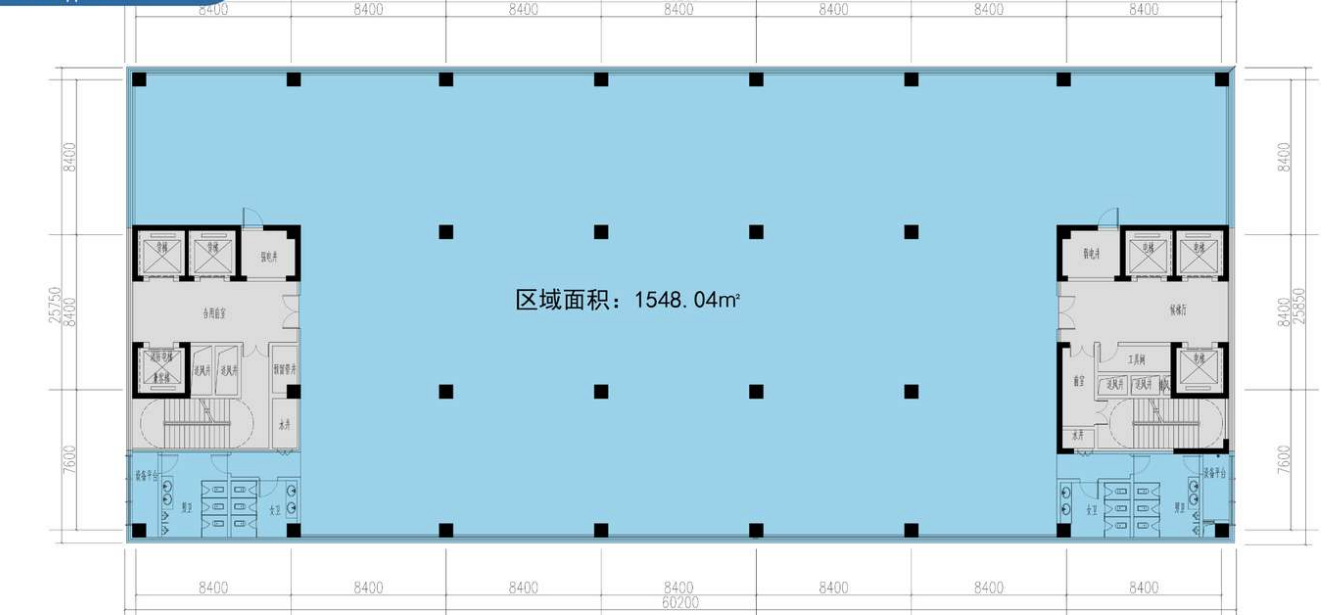
总层数：11层，整栋建筑面积17624m²



户型鉴赏 | 首层



户型鉴赏 | 标准层



户型参数

- 层高：首层8M，2-3层6M，4-11层4.5M
- 荷载：首层0.5T/m²，2-11层0.4T
- 柱距：8.4m*8.4m
- 电梯：客梯3部、消防电梯1部、货梯2部

户型亮点

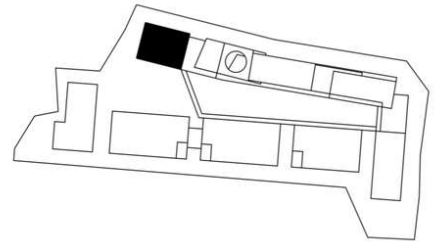
- 双首层设计，8米超高首层，户型方正通透
- 50米超宽楼间距，采光充足
- 全园区南北对流，6000m²园林办公环境
- 地下车库全面覆盖，人车分流，满足高效生产



户型鉴赏

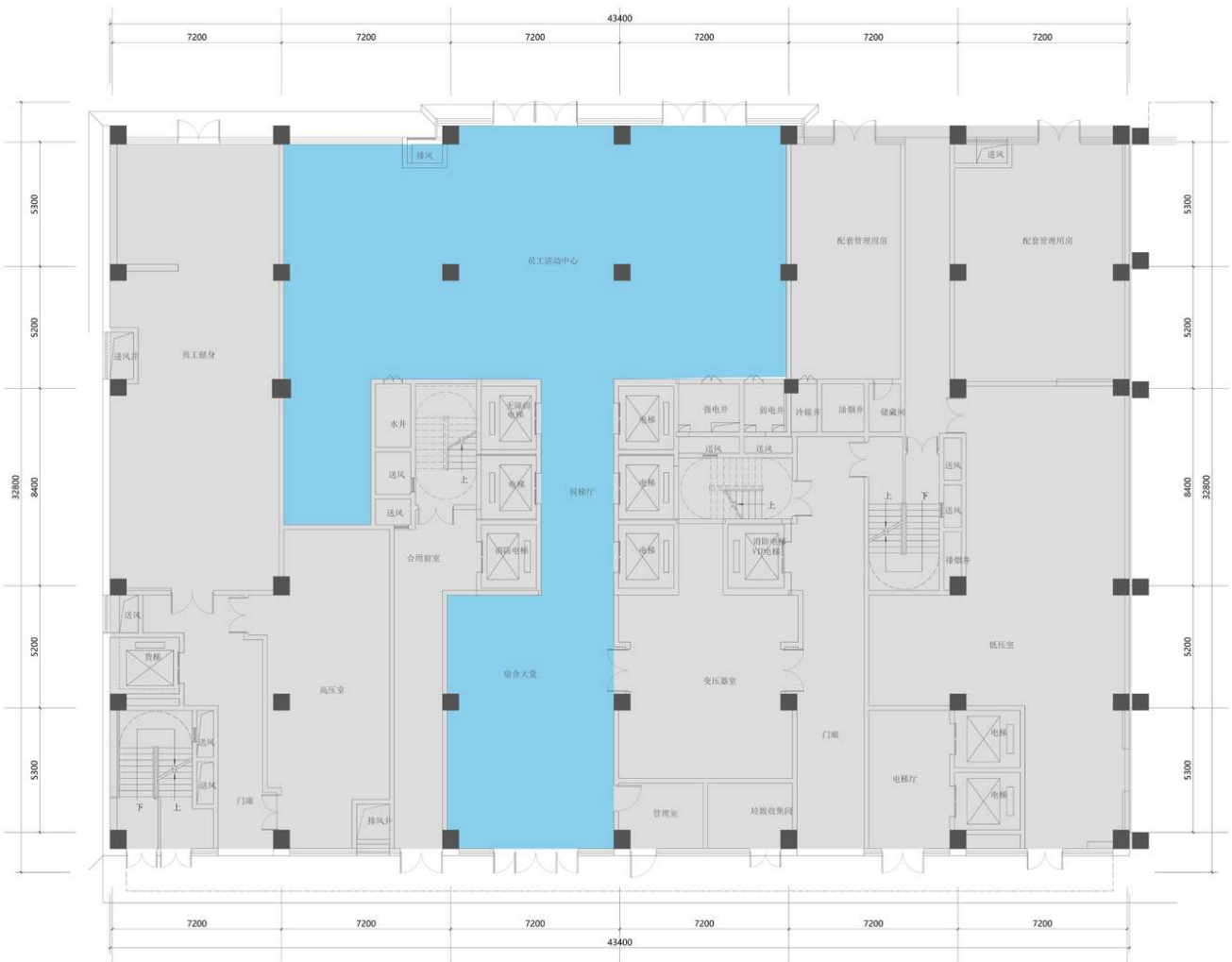
House appreciation

总层数：14层，整栋建筑面积23928m²



户型鉴赏 | 首层

House appreciation



户型参数
层高：首层8M，2-3层6M，4-14层3.6M
荷载：首层0.5T/m²，2-14层0.5T/m²
柱距：9.8m*9.7m
电梯：客梯4部、消防电梯1部、货梯2部

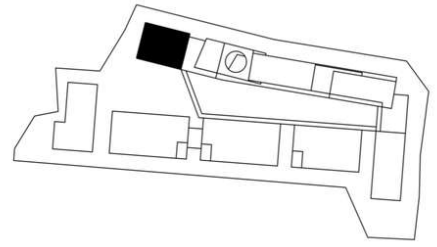
户型亮点
8米超高首层，户型方正通透
50米超宽楼间距，采光充足
全园区南北对流，6000m²园林办公环境
地下车库全面覆盖，人车分流，满足高效生产



户型鉴赏

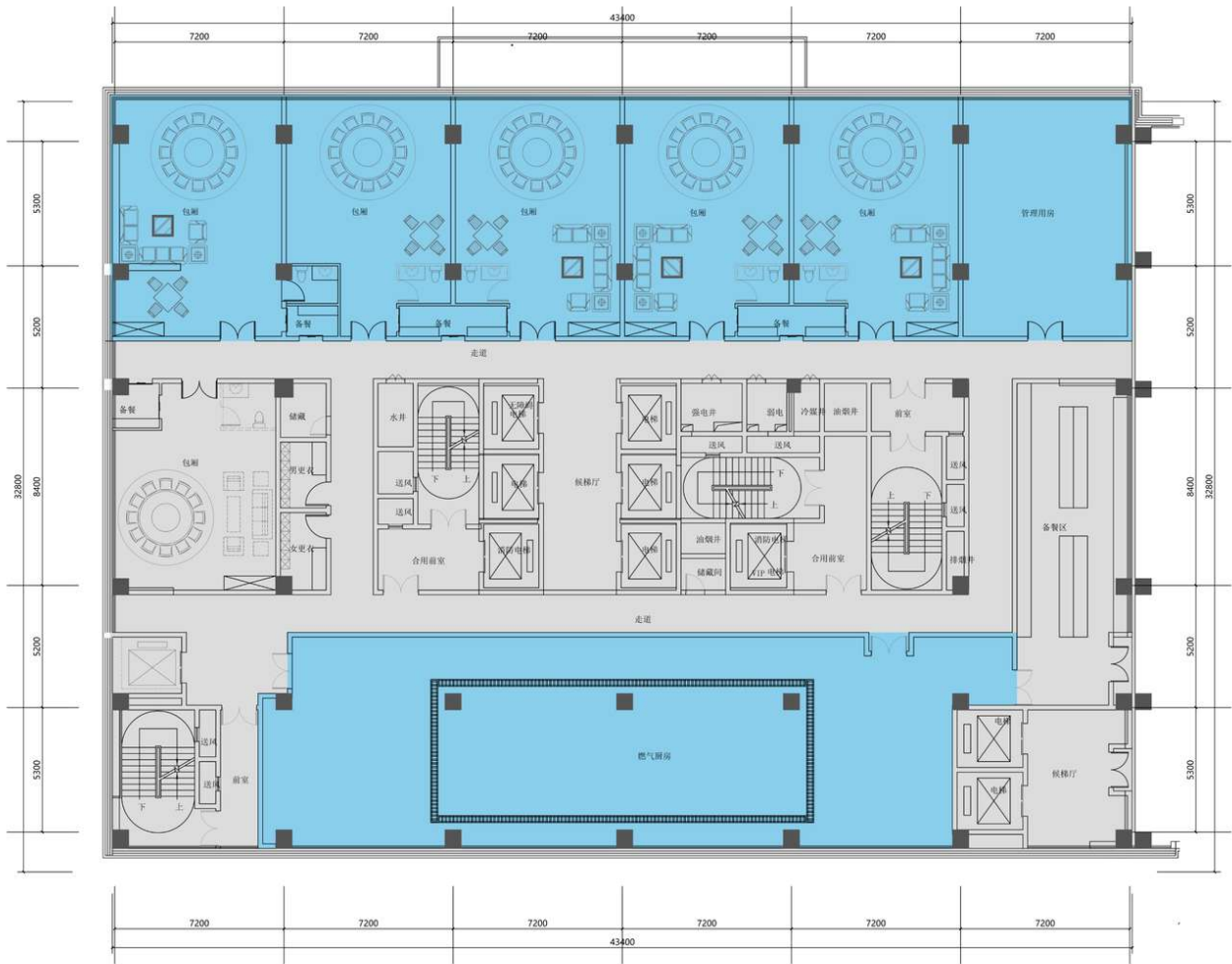
House appreciation

总层数：14层，整栋建筑面积23928m²



户型鉴赏 | 2F

House appreciation



户型参数

层高：首层8M，2-3层6M，4-14层3.6M
 荷载：首层0.5T/m²，2-14层0.5T/m²
 柱距：9.8m*9.7m
 电梯：客梯4部、消防电梯1部、货梯2部

户型亮点

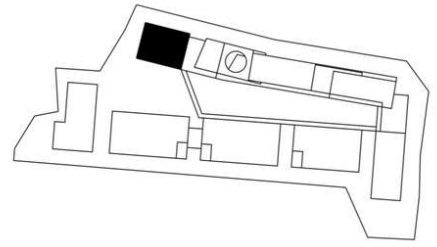
8米超高首层，户型方正通透
 50米超宽楼间距，采光充足
 全园区南北对流，6000m²园林办公环境
 地下车库全面覆盖，人车分流，满足高效生产



户型鉴赏

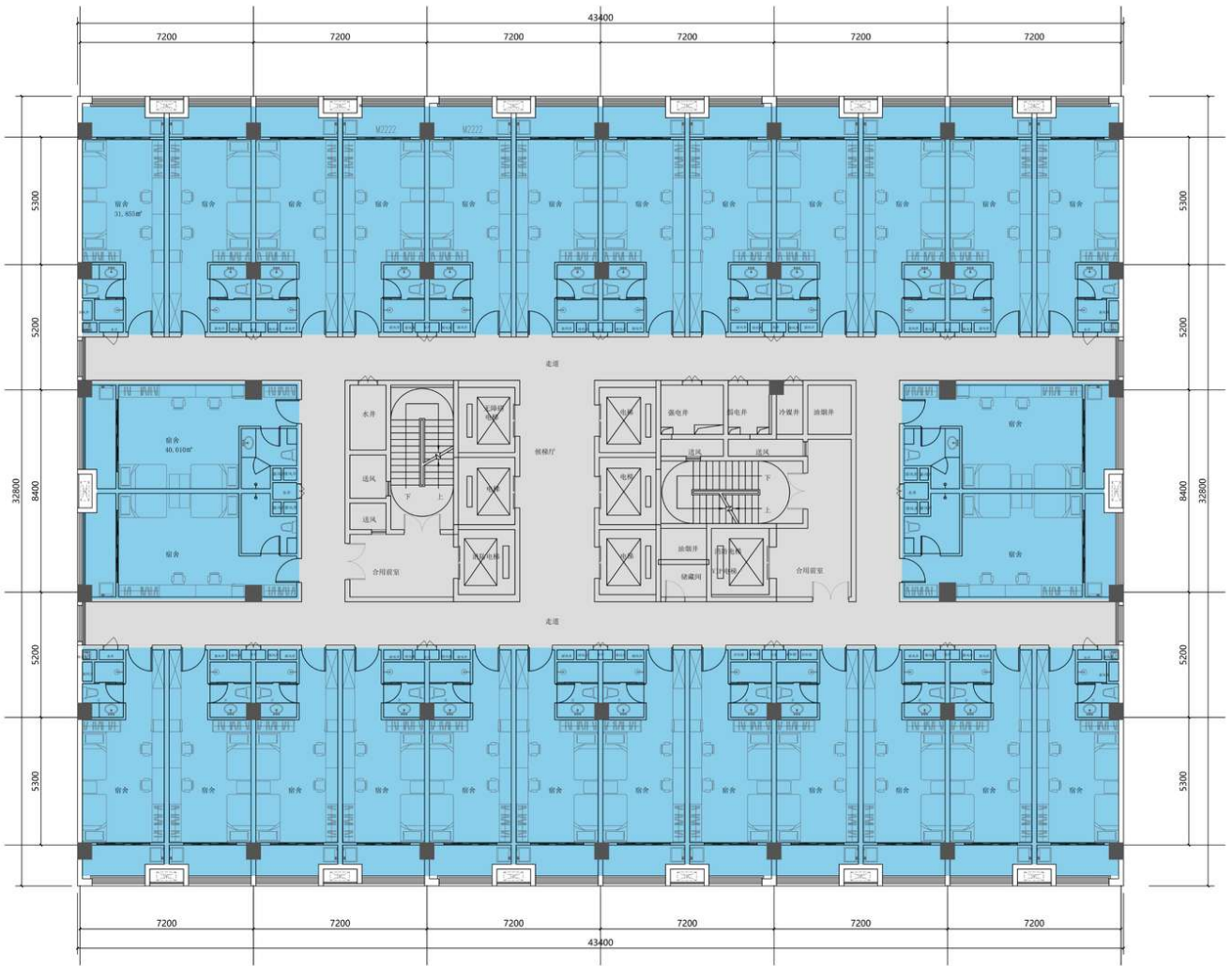
House appreciation

总层数：14层，整栋建筑面积23928m²



户型鉴赏 | 标准层

House appreciation



户型参数
层高：首层8M，2-3层6M，4-14层3.6M
荷载：首层0.5T/m²，2-14层0.5T/m²
柱距：9.8m*9.7m
电梯：客梯4部、消防电梯1部、货梯2部

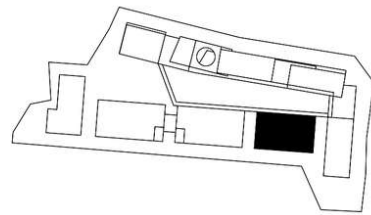
户型亮点
8米超高首层，户型方正通透
50米超宽楼间距，采光充足
全园区南北对流，6000m²园林办公环境
地下车库全面覆盖，人车分流，满足高效生产

6栋

户型鉴赏

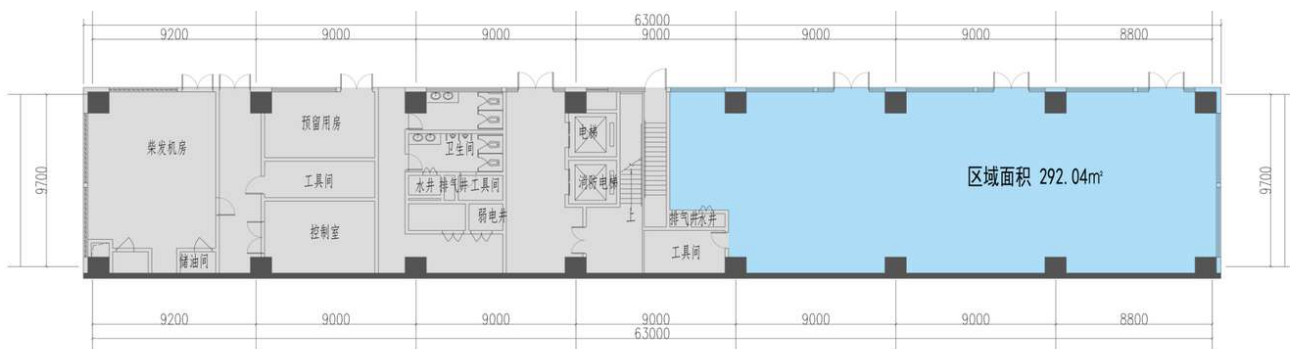
House appreciation

总层数：9层，整栋建筑面积24955㎡



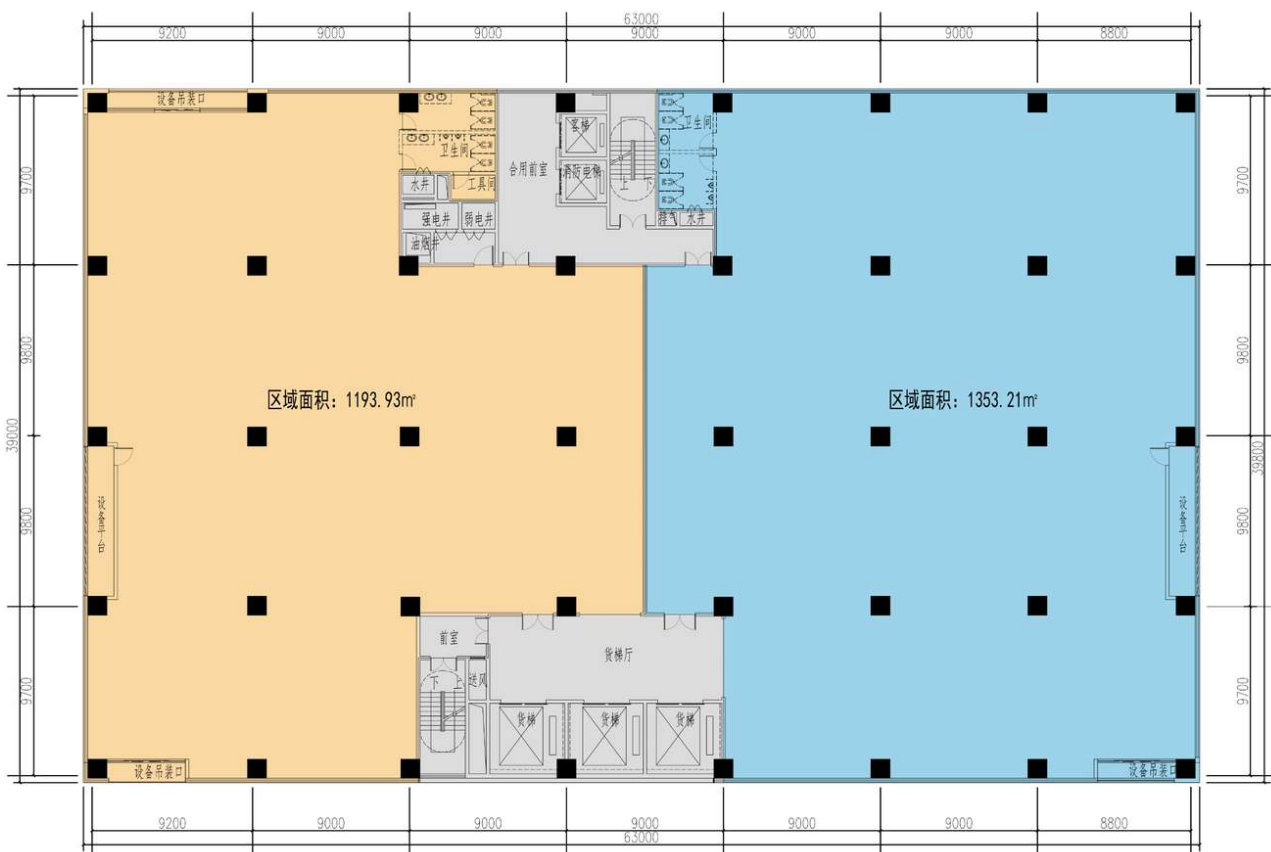
户型鉴赏 | 首层

House appreciation



户型鉴赏 | 标准层

House appreciation



户型参数

层高：首层8M，2-4层6M，5-8层4.5M
 荷载：首层2T/㎡，2层1.5T/㎡，三层1.2T/㎡，4-8层1T/㎡
 柱距：9.0m*9.7m
 电梯：1.6T客梯2部、5T货梯3部

户型亮点

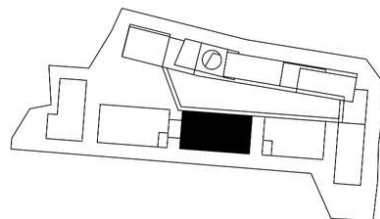
双首层设计，8米超高首层，户型方正通透
 50米超宽楼间距，采光充足
 全园区南北对流，6000㎡园林办公环境
 地下车库全面覆盖，人车分流，满足高效生产

7栋

户型鉴赏

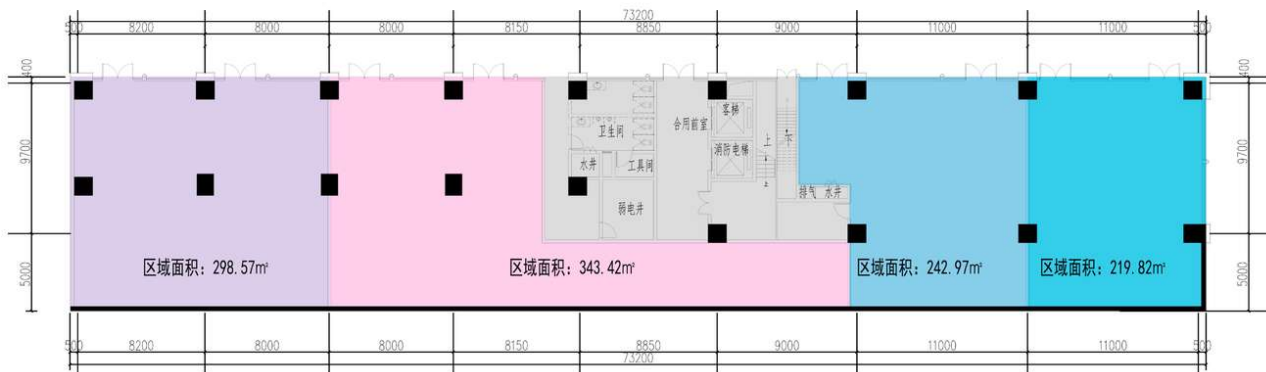
House appreciation

总层数：9层，整栋建筑面积24955m²



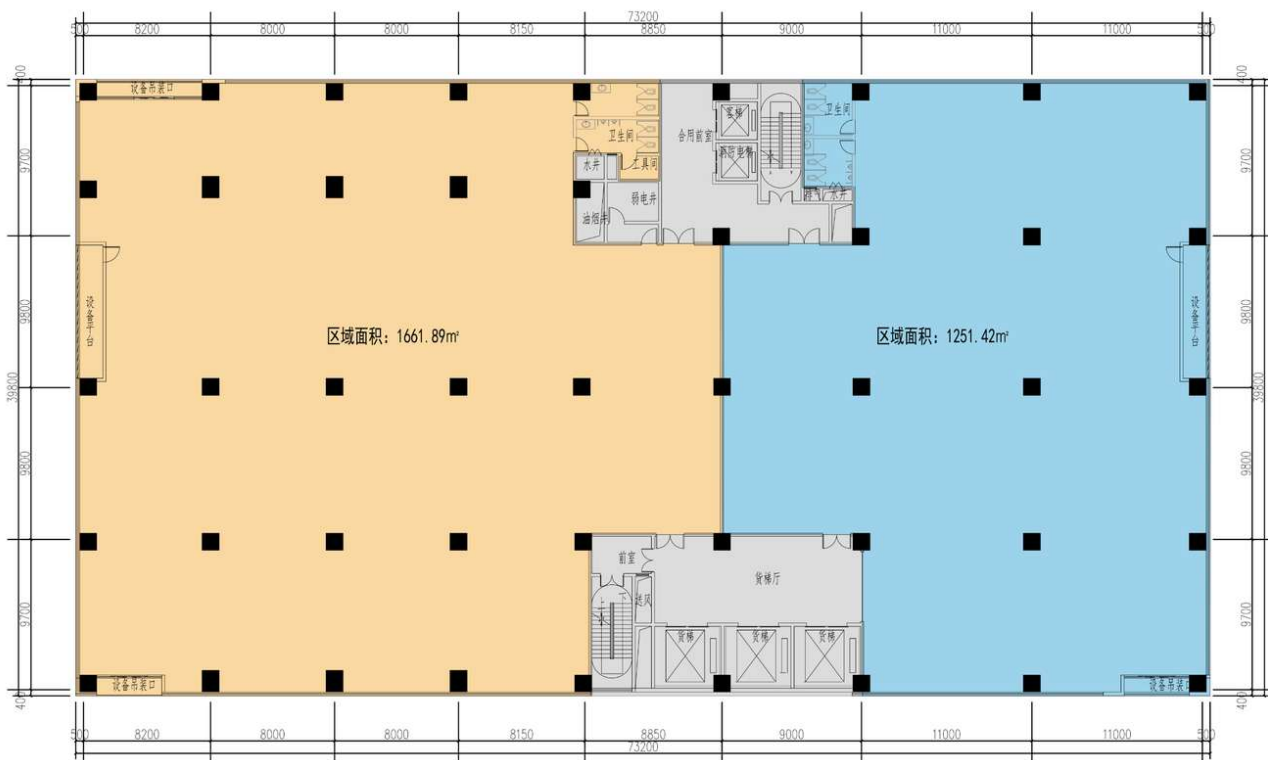
户型鉴赏 | 首层

House appreciation



户型鉴赏 | 标准层

House appreciation



户型参数

层高：首层8M，2-4层6M，5-8层4.5M
 荷载：首层2T/m²，2层1.5T/m²，三层1.2T/m²，4-8层1T/m²
 柱距：9.0m*9.7m
 电梯：1.6T客梯2部、5T货梯3部

户型亮点

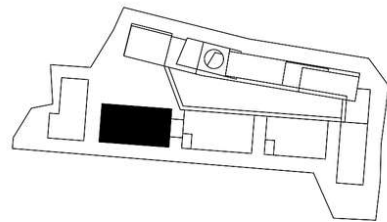
双首层设计，8米超高首层，户型方正通透
 50米超宽楼间距，采光充足
 全园区南北对流，6000m²园林办公环境
 地下车库全面覆盖，人车分流，满足高效生产

8栋

户型鉴赏

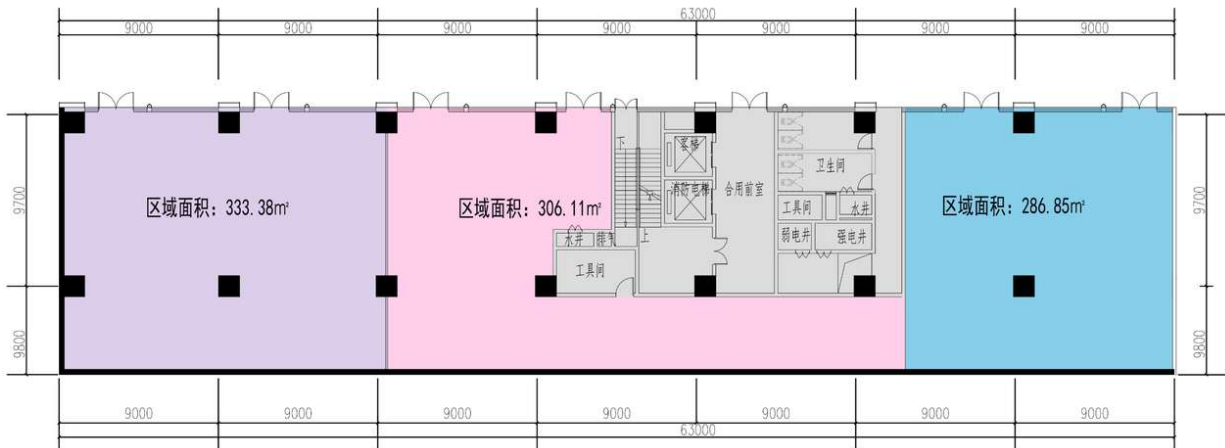
House appreciation

总层数：9层，整栋建筑面积24529m²



户型鉴赏 | 首层

House appreciation



户型鉴赏 | 标准层

House appreciation



户型参数

层高：首层8M，2-4层6M，5-8层4.5M
荷载：首层2T/m²，2层1.5T/m²，三层1.2T/m²，4-8层1T/m²
柱距：9.0m*9.7m
电梯：1.6T客梯2部、5T货梯3部

户型亮点

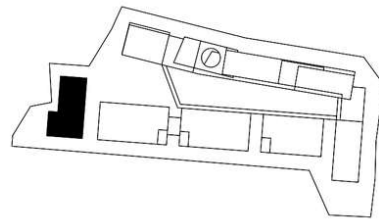
双首层设计，8米超高首层，户型方正通透
50米超宽楼间距，采光充足
全园区南北对流，6000m²园林办公环境
地下车库全面覆盖，人车分流，满足高效生产

9栋

户型鉴赏

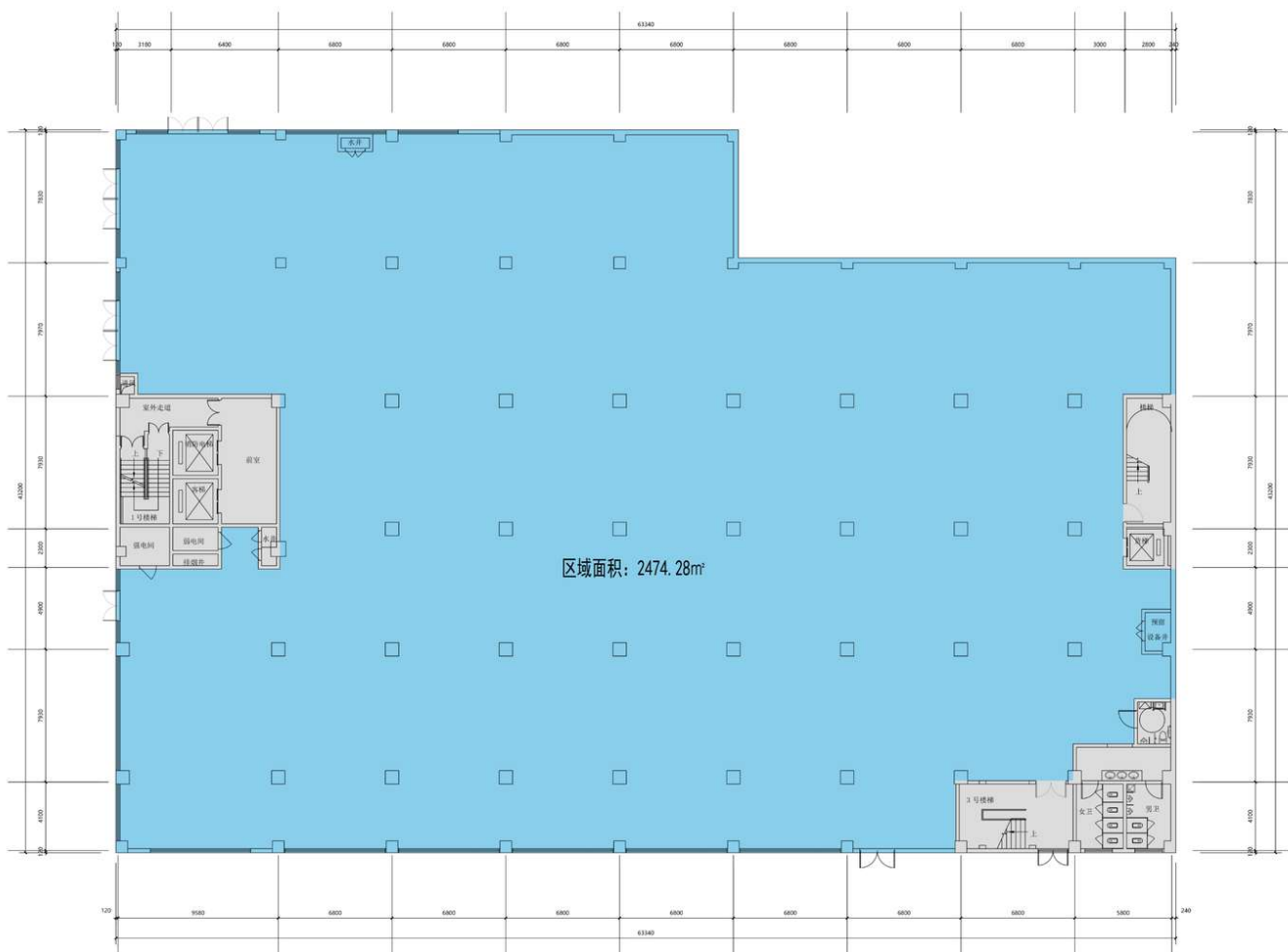
House appreciation

总层数：9层，整栋建筑面积22320m²



户型鉴赏 | 首层

House appreciation



户型参数

层高：首层8M，2-4层6M，5-8层4.5M
荷载：首层2T/m²，2层1.5T/m²，三层1.2T/m²，4-8层1T/m²
柱距：9.0m*9.7m
电梯：1.6T客梯2部、5T货梯3部

户型亮点

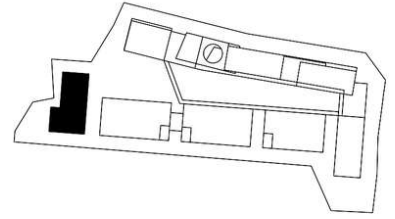
双首层设计，8米超高首层，户型方正通透
50米超宽楼间距，采光充足
全园区南北对流，6000m²园林办公环境
地下车库全面覆盖，人车分流，满足高效生产

9栋

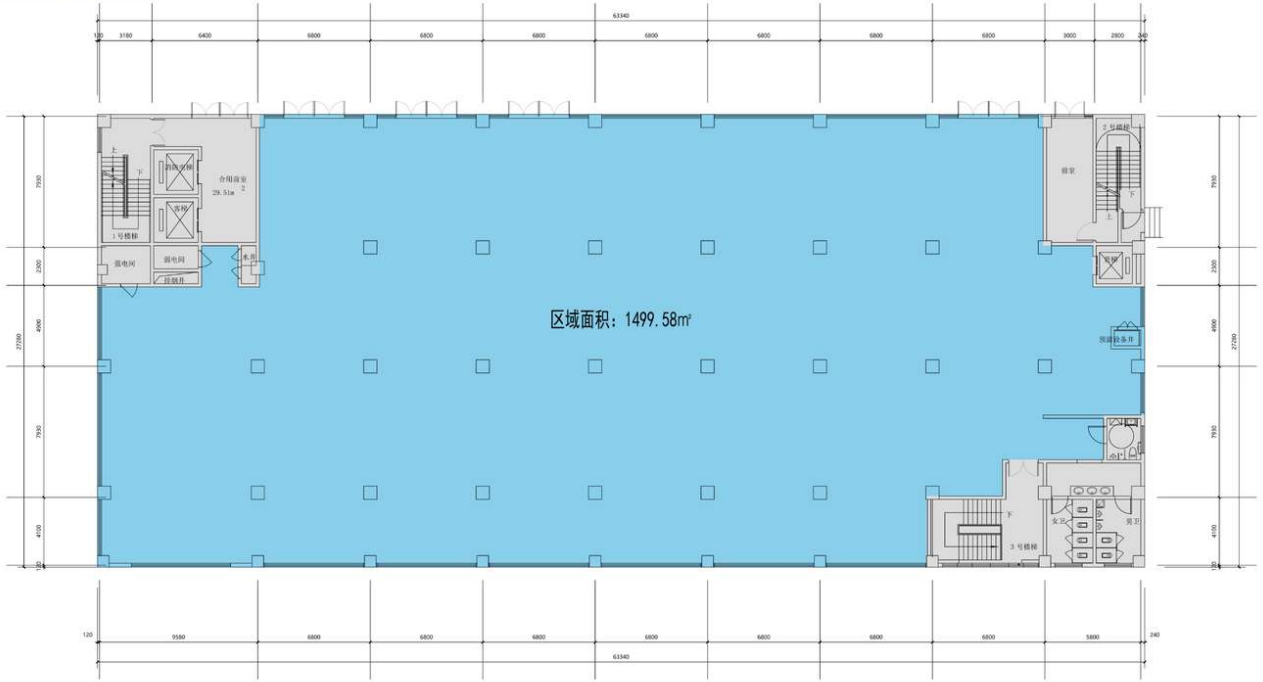
户型鉴赏

House appreciation

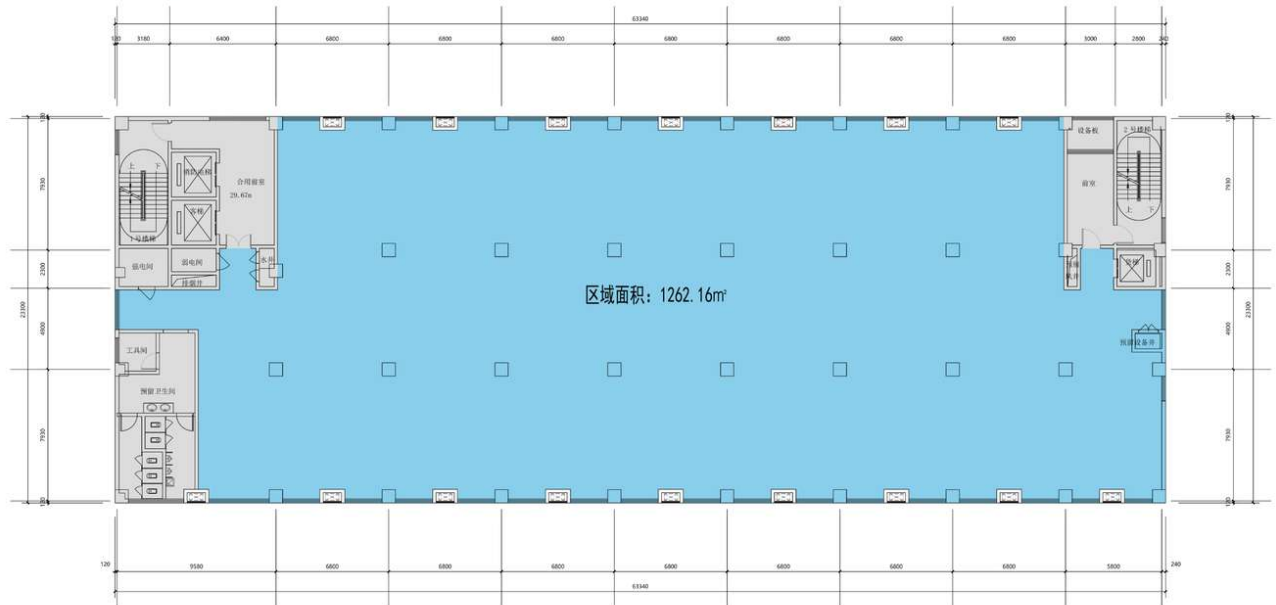
总层数：9层，整栋建筑面积22320m²



户型鉴赏 | 2层



户型鉴赏 | 标准层



户型参数

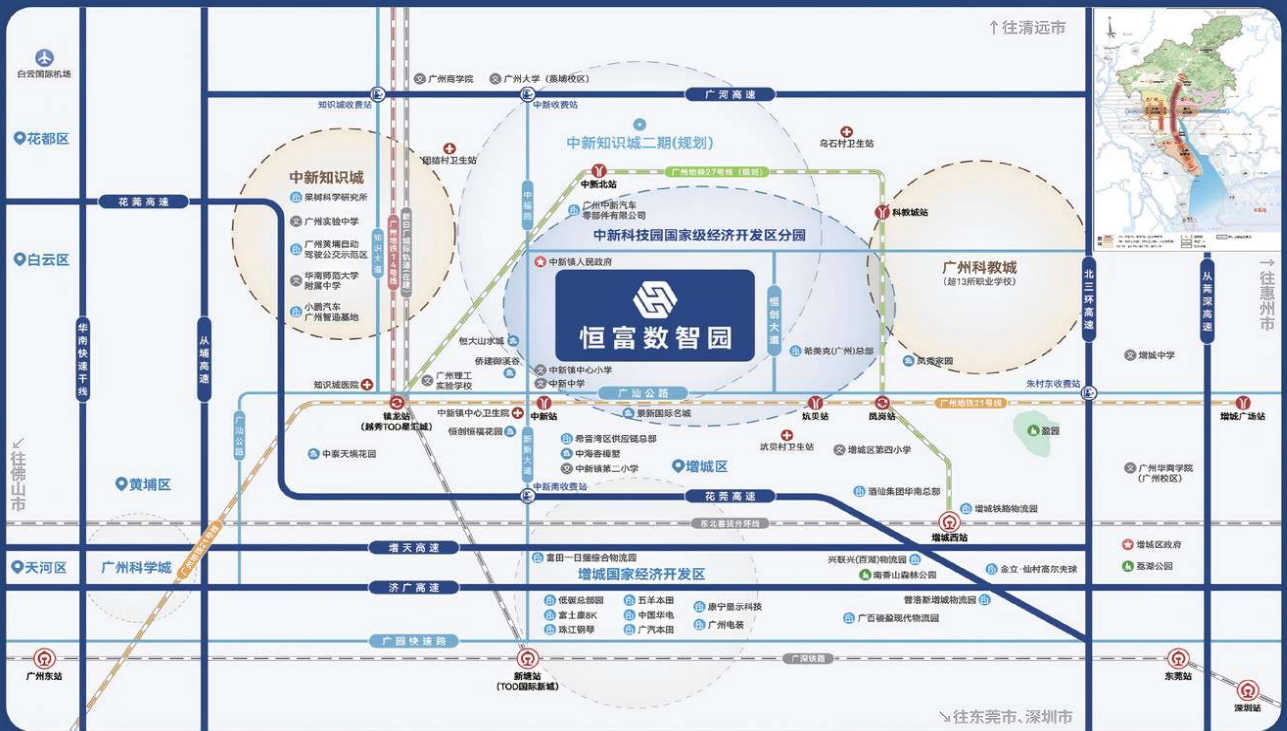
层高：首层8M，2-4层6M，5-8层4.5M
 荷载：首层2T/m²，2层1.5T/m²，三层1.2T/m²，4-8层1T/m²
 柱距：9.0m*9.7m
 电梯：1.6T客梯2部、5T货梯3部

户型亮点

双首层设计，8米超高首层，户型方正通透
 50米超宽楼间距，采光充足
 全园区南北对流，6000m²园林办公环境
 地下车库全面覆盖，人车分流，满足高效生产

恒富数智园

火热招商



Recruitment Hotline

招商热线: 18902403583



项目地址: 广州市增城区中新镇润科路16号